

Projekt oświetlenia ul. Dworkowa

Partner kontaktowy:
Numer zlecenia:
Firma:
Numer klienta:

Data: 17.07.2016
Edytor:



Edytor
Telefon
faks
e-Mail

Spis treści

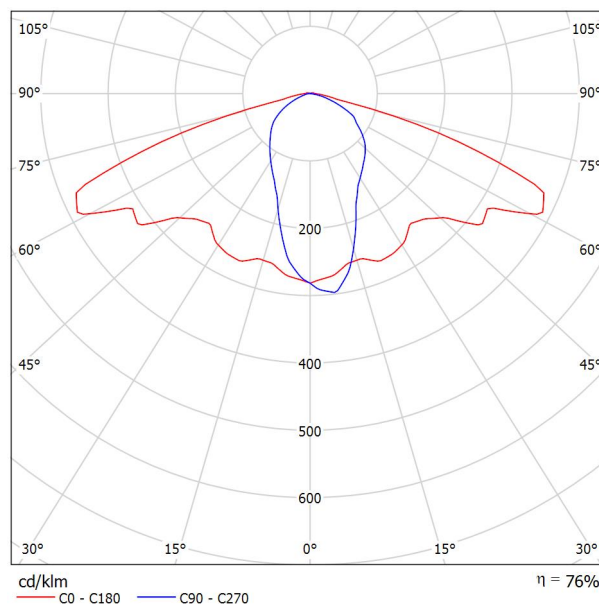
Projekt oświetlenia ul. Dworkowa	
Strona tytułowa projektu	1
Spis treści	2
ESSYSTEM 3052120 BOYM3.150 lamp base 3 reflector 4	
Karta danych oprawy	3
Ulica 1	
Dane planowania	4
Pola oszacowania	
Pole oszacowania Jezdnia 1	
Zestawienie wyników	5
Obserwator	
Obserwator 1	
Izolinie (L)	6
Grafika wartości (L)	7
Obserwator 2	
Izolinie (L)	8
Grafika wartości (L)	9
Pole oszacowania Chodnik 1	
Zestawienie wyników	10



Edytor
Telefon
faks
e-Mail

ESSYSTEM 3052120 BOYM3.150 lamp base 3 reflector 4 / Karta danych oprawy

Wylot światła 1:



Klasyfikacja oświetleń CIE: 99
Kod Flux CIE: 41 74 97 99 76

Oprawa montowana na słupie lub wysięgniku o średnicy 42-60 mm.
OBUDOWA: odlew aluminiowy, lakierowany. DYFUZOR: PC, przezroczysty. ODBŁYŚNIK: aluminiowy. ŹRÓDŁO: lampa wyładowcza.
INNE: beznarzędziowy dostęp do komory osprzętu i lampy, linka zabezpieczająca panel osprzętu, płynna regulacja kąta nachylenia, dopuszczenie do użytkowania przez PKP PLK. PRZEZNACZENIE: oświetlenie terenów otwartych, dróg osiedlowych, ciągów pieszych, parków, placów.

powodu braku właściwości symetrycznych nie można przedstawić tabeli UGR dla tego oprawy.



Edytor
Telefon
faks
e-Mail

Ulica 1 / Dane planowania

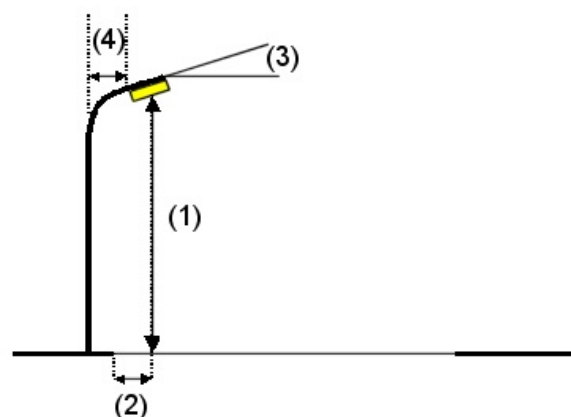
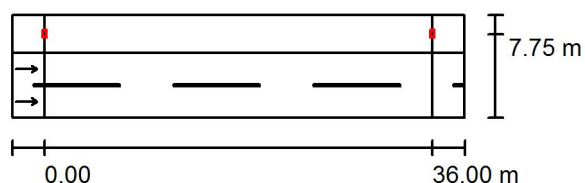
Profil ulicy

Chodnik 1 (Szerokość: 3.500 m)

Jezdnia 1 (Szerokość: 6.000 m, Liczba pasów jezdni: 2, Nawierzchnia: R3, q0: 0.070)

Współczynnik konserwacji: 0.70

Rozmieszczenia opraw



Oprawa: ESSYSTEM 3052120 BOYM3.150 lamp base 3 reflector 4
 Strumień świetlny (Oprawa): 11364 lm
 Strumień świetlny (Lampy): 15000 lm
 Moc opraw: 168.0 W
 Rozmieszczenie: jednostronnie u góry
 Odstęp słupa: 36.000 m
 Wysokość montażu (1): 9.000 m
 Wysokość punktu świetlnego: 9.000 m
 Nawis (2): -1.750 m
 Nachylenie wysięgnika (3): 15.0 °
 Długość wysięgnika (4): 2.000 m

Wartości maksymalne mocy oświetleniowej
 przy 70°: 372 cd/klm
 przy 80°: 108 cd/klm
 przy 90°: 30 cd/klm

W każdym kierunku tworzącym podany kąt z dolną linią pionową przy zainstalowanym i gotowym do użytku oświetleniu.

Rozmieszczenie spełnia wymagania klasy mocy oświetleniowej G2.

Rozmieszczenie spełnia wymagania klasy indeksu oślepiania D.6.



Edytor
Telefon
faks
e-Mail

Ulica 1 / Pole oszacowania Jezdnia 1 / Zestawienie wyników



Współczynnik konserwacji: 0.70

Skala 1:301

Siatka: 12 x 6 Punkty

Przynależne elementy uliczne: Jezdnia 1.

Nawierzchnia: R3, q0: 0.070

Wybrana klasa oświetleniowa: ME4a

(Wszystkie wymagania fotometryczne zostały spełnione.)

	L_m [cd/m ²]	U0	UI	TI [%]	SR
Wartości rzeczywiste według obliczenia:	0.77	0.40	0.67	13	0.69
Wartości zadane według klasy:	≥ 0.75	≥ 0.40	≥ 0.60	≤ 15	≥ 0.50
Spełnione/nie spełnione:	✓	✓	✓	✓	✓

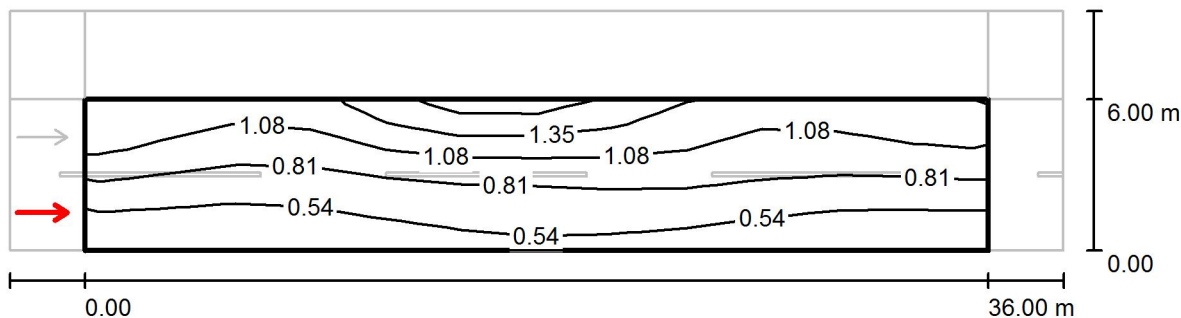
Przynależni obserwatorzy (2 ilość):

Nr.	Obserwator	Pozycja [m]	L_m [cd/m ²]	U0	UI	TI [%]
1	Obserwator 1	(-60.000, 1.500, 1.500)	0.86	0.40	0.71	8
2	Obserwator 2	(-60.000, 4.500, 1.500)	0.77	0.42	0.67	13



Edytor
Telefon
faks
e-Mail

Ulica 1 / Pole oszacowania Jezdnia 1 / Obserwator 1 / Izolinie (L)



Wartości Candela/m², Skala 1 : 301

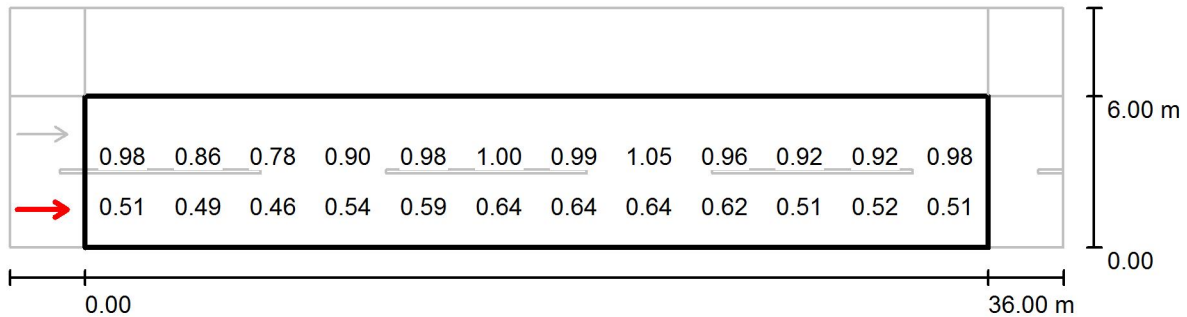
Siatka: 12 x 6 Punkty
Pozycja obserwatora: (-60.000 m, 1.500 m, 1.500 m)
Nawierzchnia: R3, q0: 0.070

	L_m [cd/m²]	U0	UI	TI [%]
Wartości rzeczywiste według obliczenia:	0.86	0.40	0.71	8
Wartości zadane według klasy ME4a:	≥ 0.75	≥ 0.40	≥ 0.60	≤ 15
Spełnione/nie spełnione:	✓	✓	✓	✓



Edytor
Telefon
faks
e-Mail

Ulica 1 / Pole oszacowania Jezdnia 1 / Obserwator 1 / Grafika wartości (L)



Wartości Candela/m², Skala 1 : 301

Nie wszystkie obliczone wartości mogą zostać przedstawione.

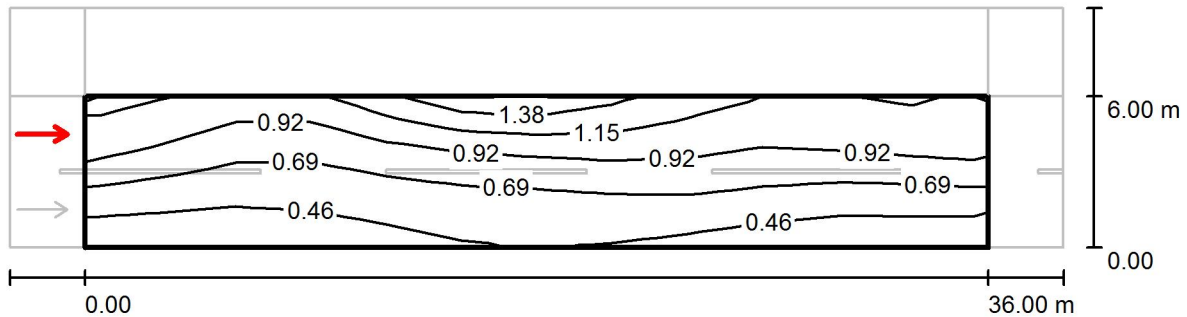
Siatka: 12 x 6 Punkty
Pozycja obserwatora: (-60.000 m, 1.500 m, 1.500 m)
Nawierzchnia: R3, q0: 0.070

	L_m [cd/m ²]	U0	UI	TI [%]
Wartości rzeczywiste według obliczenia:	0.86	0.40	0.71	8
Wartości zadane według klasy ME4a:	≥ 0.75	≥ 0.40	≥ 0.60	≤ 15
Spełnione/nie spełnione:	✓	✓	✓	✓



Edytor
Telefon
faks
e-Mail

Ulica 1 / Pole oszacowania Jezdnia 1 / Obserwator 2 / Izolinie (L)



Wartości Candela/m², Skala 1 : 301

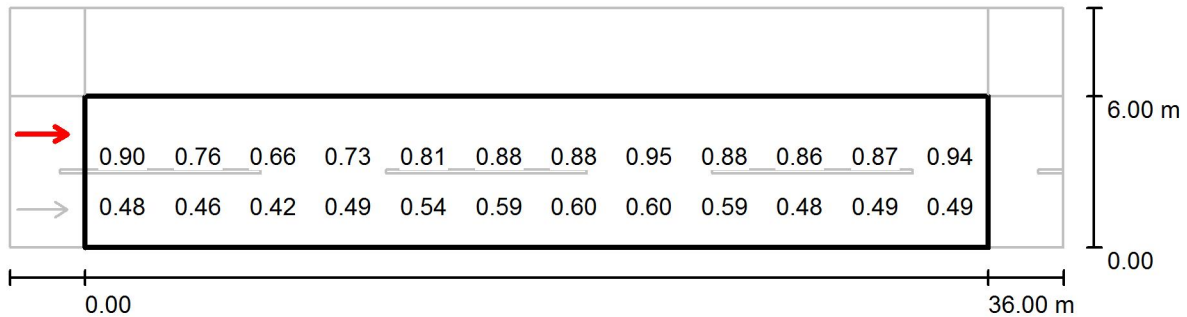
Siatka: 12 x 6 Punkty
Pozycja obserwatora: (-60.000 m, 4.500 m, 1.500 m)
Nawierzchnia: R3, q0: 0.070

	L_m [cd/m ²]	U0	UI	TI [%]
Wartości rzeczywiste według obliczenia:	0.77	0.42	0.67	13
Wartości zadane według klasy ME4a:	≥ 0.75	≥ 0.40	≥ 0.60	≤ 15
Spełnione/nie spełnione:	✓	✓	✓	✓



Edytor
Telefon
faks
e-Mail

Ulica 1 / Pole oszacowania Jezdnia 1 / Obserwator 2 / Grafika wartości (L)



Wartości Candela/m², Skala 1 : 301

Nie wszystkie obliczone wartości mogą zostać przedstawione.

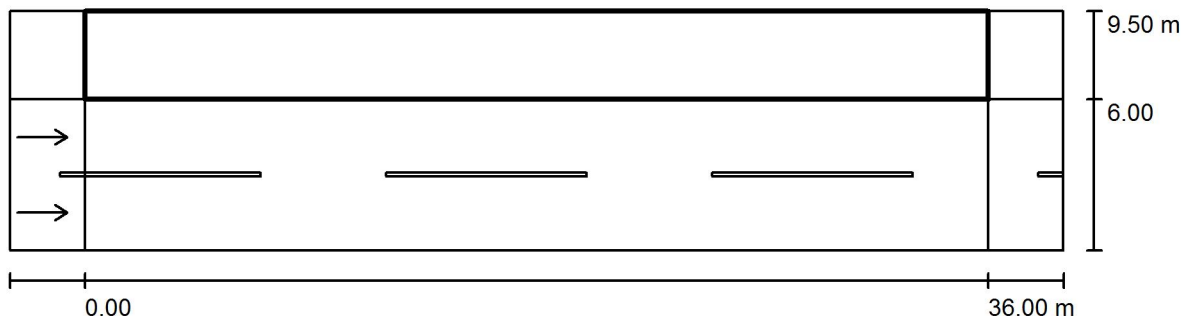
Siatka: 12 x 6 Punkty
Pozycja obserwatora: (-60.000 m, 4.500 m, 1.500 m)
Nawierzchnia: R3, q0: 0.070

	L_m [cd/m ²]	U0	UI	TI [%]
Wartości rzeczywiste według obliczenia:	0.77	0.42	0.67	13
Wartości zadane według klasy ME4a:	≥ 0.75	≥ 0.40	≥ 0.60	≤ 15
Spełnione/nie spełnione:	✓	✓	✓	✓



Edytor
Telefon
faks
e-Mail

Ulica 1 / Pole oszacowania Chodnik 1 / Zestawienie wyników



Współczynnik konserwacji: 0.70

Skala 1:301

Siatka: 12 x 3 Punkty

Przynależne elementy uliczne: Chodnik 1.

Wybrana klasa oświetleniowa: CE5

(Wszystkie wymagania fotometryczne zostały spełnione.)

Wartości rzeczywiste według obliczenia:

Wartości zadane według klasy:

Spełnione/nie spełnione:

E_m [lx]	U0
12.14	0.40
≥ 7.50	≥ 0.40
✓	✓